

# ARTCC ARGENTINO AD 2.SAAP

**NO VALIDO PARA NAVEGACION REAL. ADAPTADO PARA SU UTILIZACION EN UN AMBITO VIRTUAL**  
**SAAP – PARANA / GRAL. URQUIZA**

## AD 2.17 ESPACIO AEREO ATC

### Zona de Control:

- |                                     |                        |        |
|-------------------------------------|------------------------|--------|
| 1. Designación:                     | Zona de Control Paraná |        |
| 2. Límites verticales:              | FL 045<br>GND          |        |
| 3. Clasificación del espacio aéreo: | C                      |        |
| 4. Distintivo de llamada:           | PARANA TORRE           |        |
| 5. Altitud de transición:           | 3000 FT.               |        |
| 6. Nivel de transición:             | QNH de 977 a 994       | FL 050 |
|                                     | QNH de 995 a 1013      | FL 045 |
|                                     | QNH de 1014 a 1031     | FL 040 |
|                                     | QNH de 1032 a 1050     | FL 035 |

### Area de Control Terminal:

- |                                     |   |
|-------------------------------------|---|
| 1. Designación:                     | Area de Control Terminal Paraná                                 |
| 2. Límites verticales:              | FL 245<br>2000 FT   |
| 3. Clasificación del espacio aéreo: | A: FL 245 / FL 195<br>B: FL 195 / FL 145<br>C: FL 145 / 2000 FT |
| 4. Distintivo de llamada:           | PARANA TORRE  |

## AD 2.18 INSTALACIONES DE COMUNICACIONES ATS

SERVICIO	DISTINTIVO DE LLAMADA	FRECUENCIA	OBSERVACIONES
APP	Paraná Torre	119.600	-

## AD 2.19 CARTAS AERONAUTICAS

- |                       |  |
|-----------------------|--|
| - Plano de aeródromo: | SAAP.APT   |
| - Cartas IAC:         | SAAP.IAC NO.1 RWY 19 (WITHOUT HOLD / SIN ESPERA)<br>SAAP.IAC NO.2 RWY 19<br>SAAP.IAC NO.3 RWY 19<br>SAAP.IAC NO.4 RWY 19 |
| - Cartas de Area:     | SAAP.TMA   |

NOTA: Véase AD 2.SAAV SANTA FE - SAUCE VIEJO debido a que Paraná Torre es responsable de prestar el servicio de control de aproximación transfiriendo la responsabilidad de los tránsitos a Sauce Viejo Torre en Final de Pista en Uso o aeródromo a la vista.

(DEJADO EN BLANCO INTENCIONALMENTE)

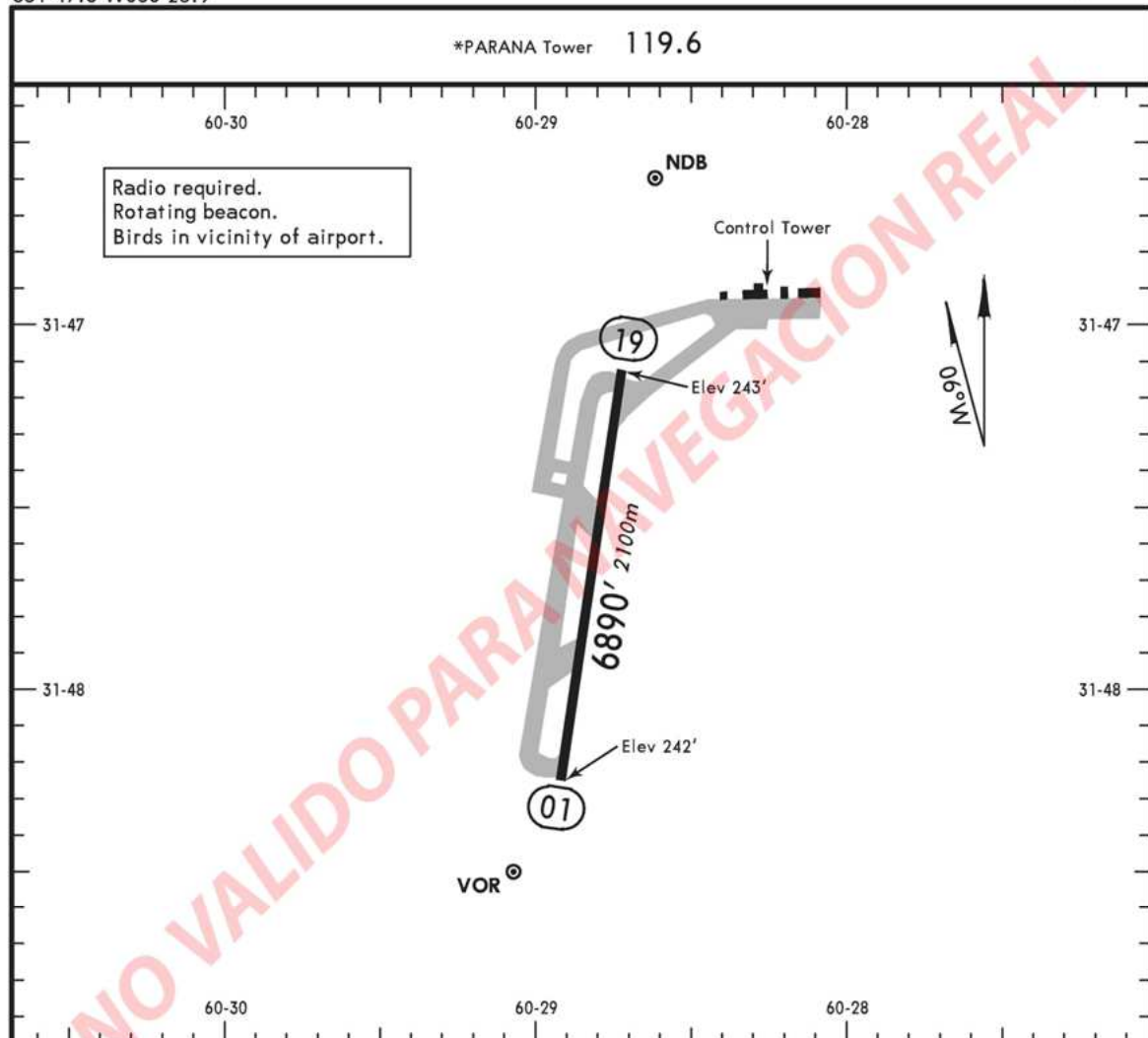
APT

SAAP

Apt Elev **242'**  
S31 47.6 W060 28.9

PARANA, ARGENTINA

GEN URQUIZA



ADDITIONAL RUNWAY INFORMATION

RWY		USABLE LENGTHS		TAKE-OFF	WIDTH
		Threshold	Landing Beyond Glide Slope		
01	RL				148'
19	RL MALS				45m

IAC NO.1 RWY 19 (WITHOUT HOLD / SIN ESPERA)

SAAP

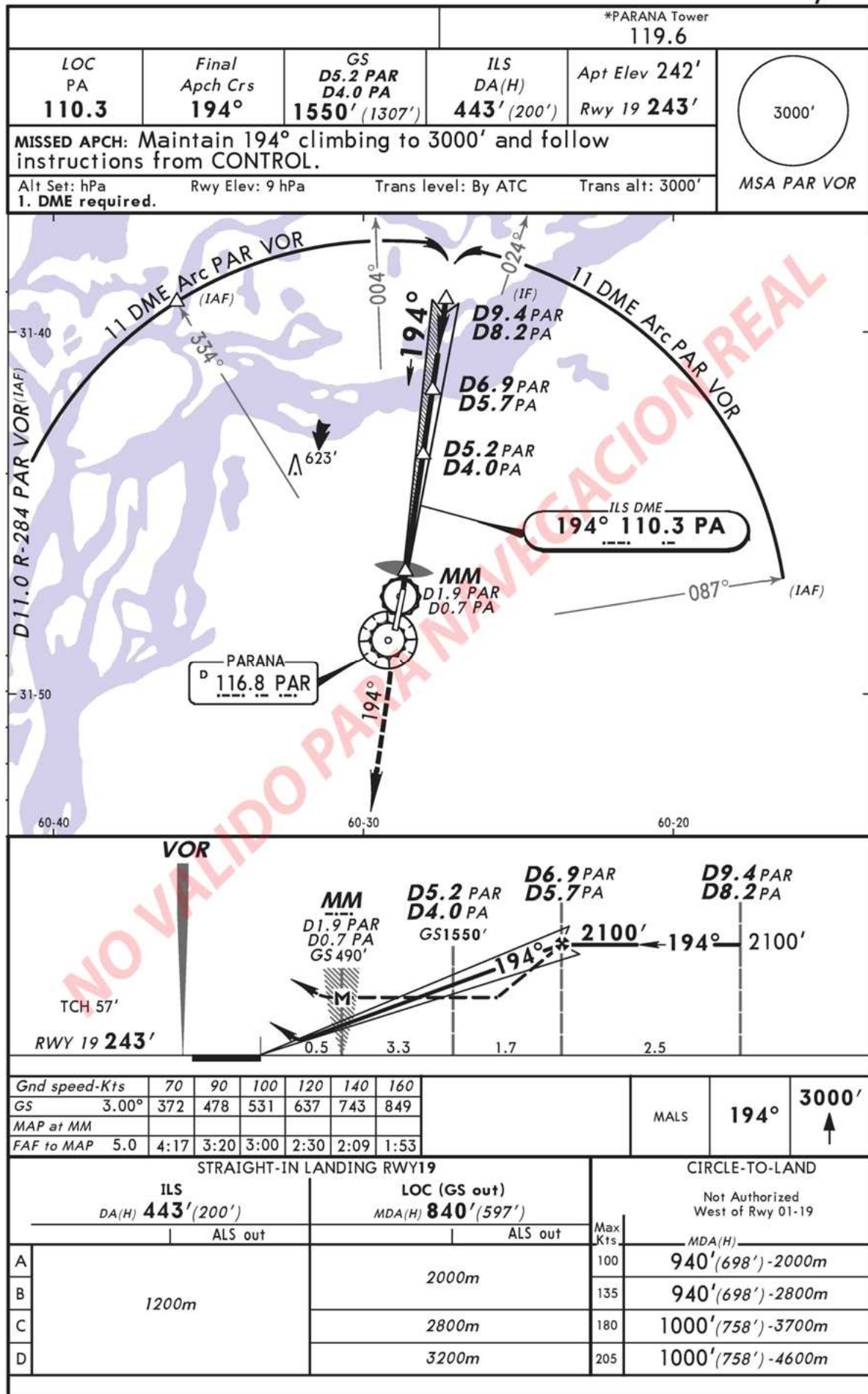
PARANA, ARGENTINA

(WITHOUT HOLD)

No. 1

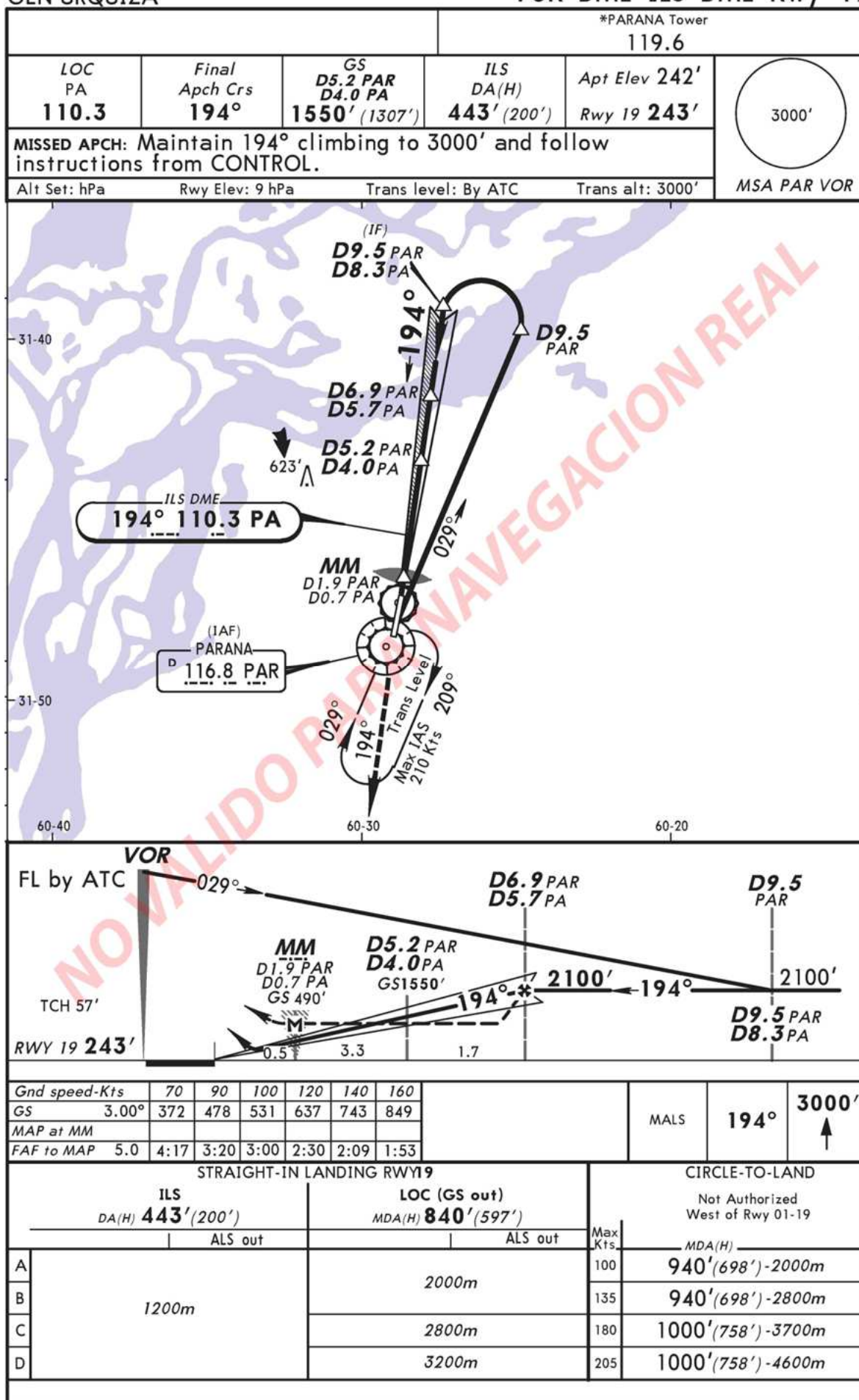
GEN URQUIZA

VOR DME ILS DME Rwy 19



SAAP  
GEN URQUIZA

No. 2  
VOR DME ILS DME Rwy 19





SAAP

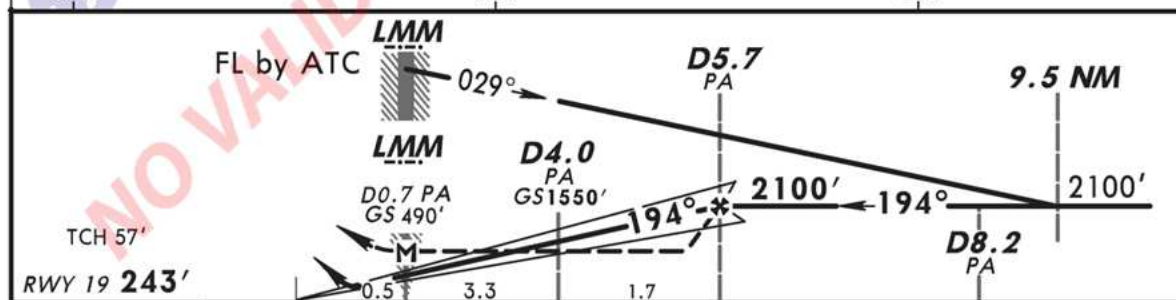
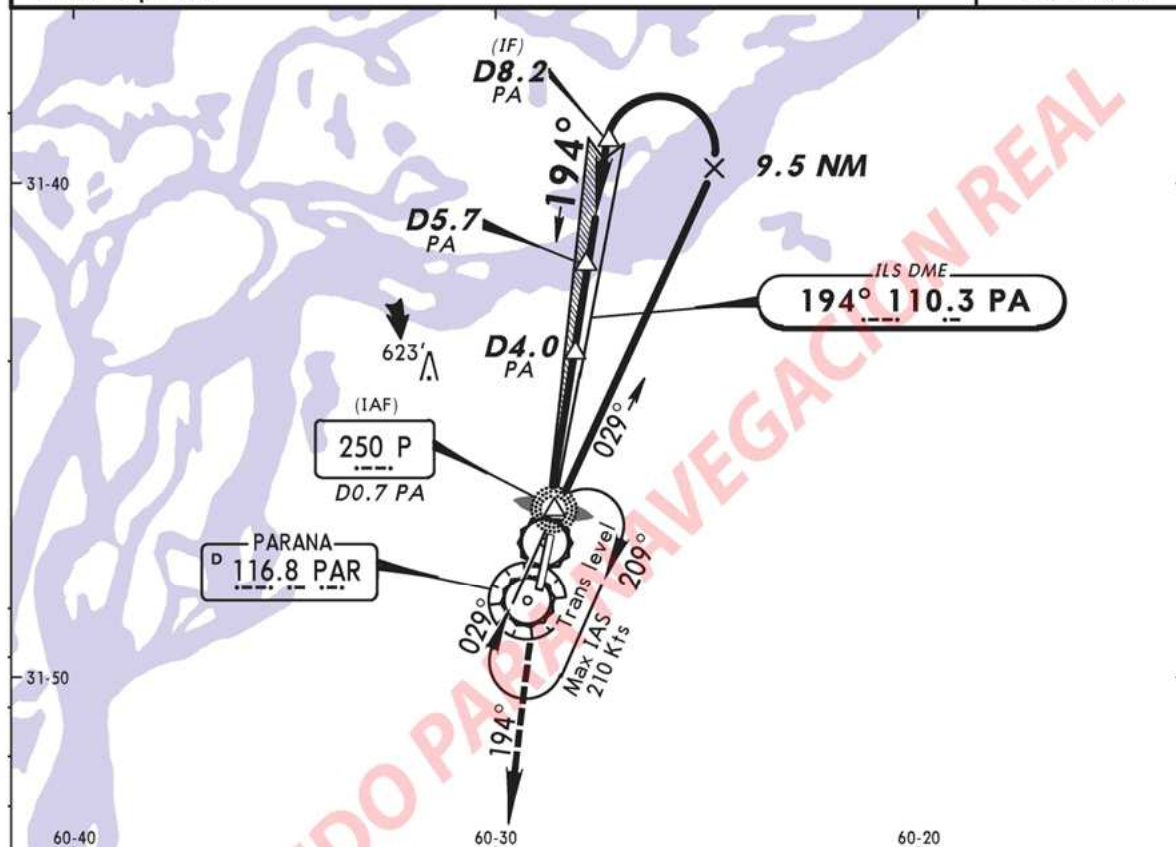
GEN URQUIZA

PARANA, ARGENTINA

No. 3

LCTR ILS DME Rwy 19

				*PARANA Tower	
				119.6	
LOC PA 110.3	Final Apch Crs 194°	GS D4.0 PA 1550' (1307')	ILS DA(H) 443' (200')	Apt Elev 242' Rwy 19 243'	<div>3000'</div> <div>MSA P LMM</div>
MISSED APCH: Maintain 194° climbing to 3000' and follow instructions from CONTROL.					
Alt Set: hPa 1. DME required.		Rwy Elev: 9 hPa	Trans level: By ATC	Trans alt: 3000'	



Gnd speed-Kts	70	90	100	120	140	160		
GS	3.00°	372	478	531	637	743	849	
MAP at LMM								
FAF to MAP	5.0	4:17	3:20	3:00	2:30	2:09	1:53	

STRAIGHT-IN LANDING RWY19				CIRCLE-TO-LAND	
ILS DA(H) <b>443' (200')</b>		LOC (GS out) MDA(H) <b>840' (597')</b>		Not Authorized West of Rwy 01-19	
ALS out		ALS out		Max Kts	MDA(H)
1200m		2000m		100	940' (698') - 2000m
		2800m		135	940' (698') - 2800m
		3200m		180	1000' (758') - 3700m
				205	1000' (758') - 4600m

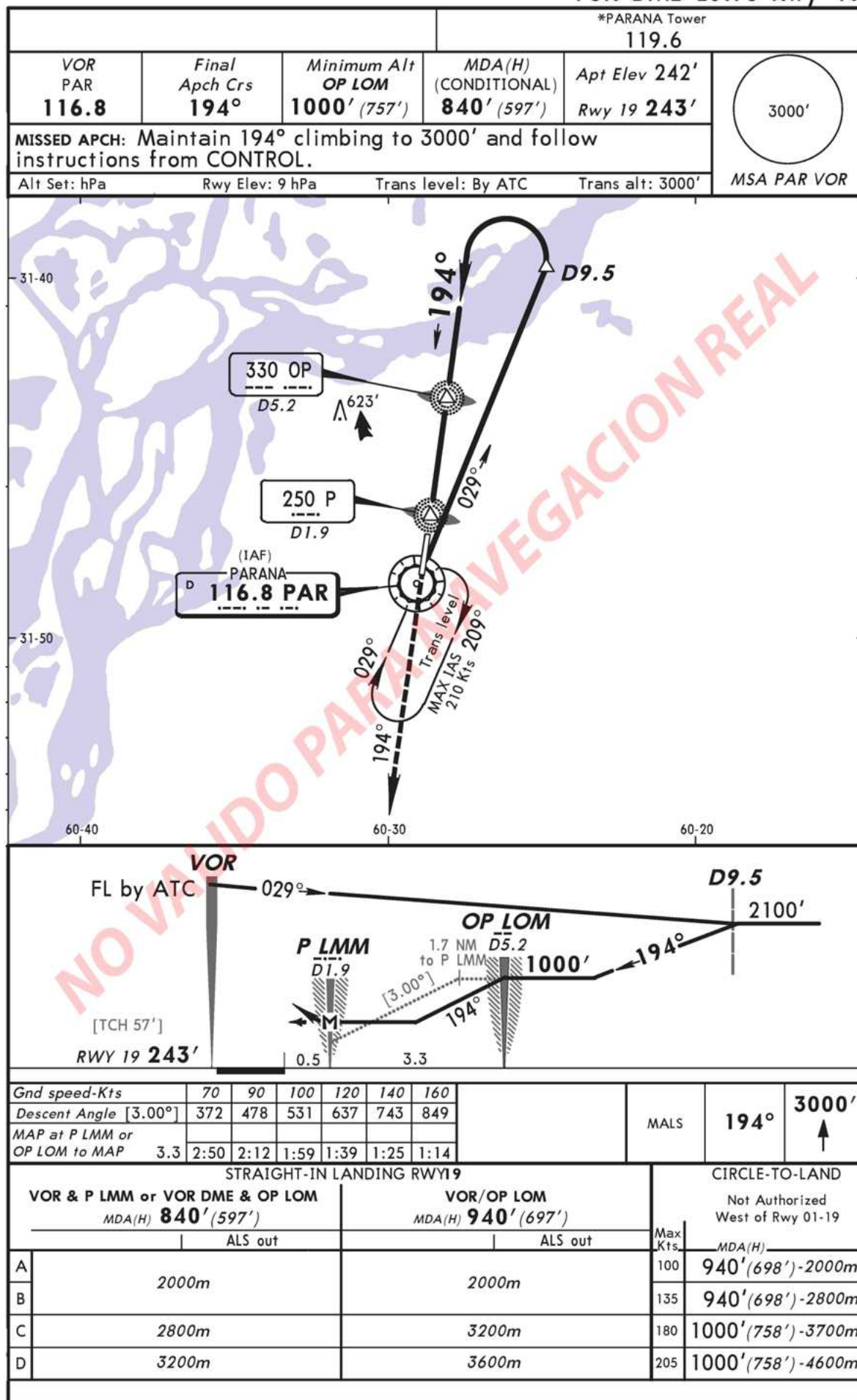
SAAP

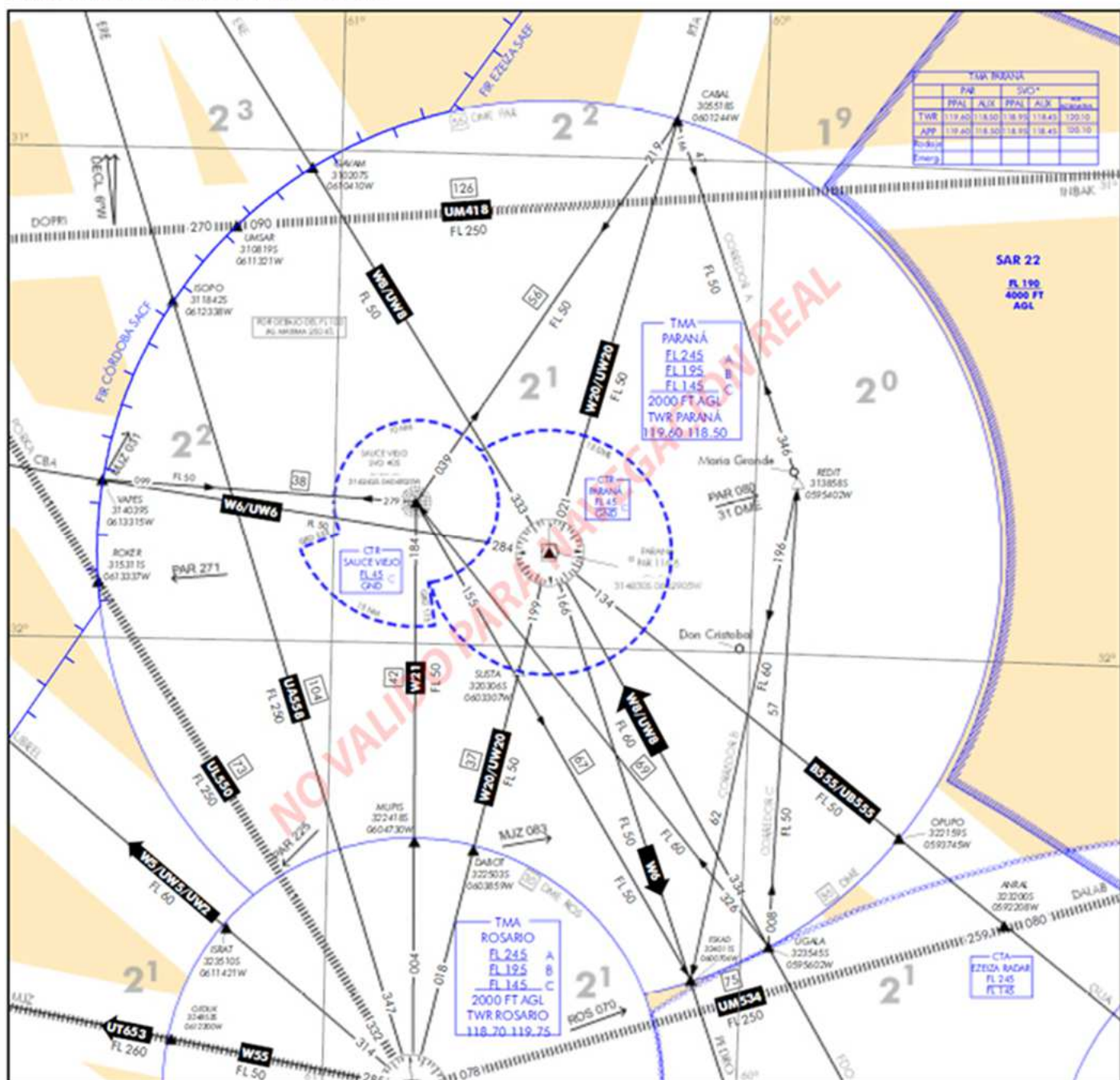
GEN URQUIZA

PARANA, ARGENTINA

No. 4

VOR DME Lctrs Rwy 19





(FIN)